

# Synthèse de l'activité sauvetage pour l'année 2012



L'année 2012 a été relativement riche en émotions puisque nous avons présenté trois équipes (12 maîtres-chiens) au championnat du monde des chiens de sauvetage, en République tchèque, avec des résultats fort honorables puisque nous sommes revenus avec un podium en pistage, une cinquième place en surface et une huitième place en décombres.

Cette année, nous avons été sollicités pour la traduction du nouveau règlement et de l'ensemble des textes qui l'accompagnent et pour la mise en place des animateurs régionaux.

N'oublions pas, toutefois, que nous avons démarré nos épreuves à partir de juin 2009, remporté la coupe du monde en 2010, et, qu'actuellement, nos conducteurs sont, pour la plupart, encore débutants, mais la totalité des résultats reste très encourageant dans les échelons les plus élevés avec un nombre d'échecs relativement acceptable.

Nous pouvons aussi constater que cette année « l'effet de mode » est définitivement terminé, il est donc important de faire travailler nos équipes dans la stricte application du règlement.





Le nombre des juges reste encore insuffisant mais nous sommes en train d'y remédier avec l'arrivée d'un certain nombre d'extensions.

Nous observons que le nombre de licences augmentent (+61%) et que les prestations à haut niveau sont, elles aussi, en évolution.

Nous sommes toujours très bien implantés dans la région Rhône-Alpes et Midi Côte d'Azur avec des signes extrêmement encourageants dans le nord et l'est de la France.

A l'occasion de notre concours de chiens d'avalanche l'émission de télévision « Midi en France » a effectuée deux reportages concernant le dressage et la compétition dans les épreuves d'avalanche.

L'arrivée du nouveau règlement va considérablement augmenter les difficultés dans les recherches et nous sommes heureux de vous présenter à partir du 1er janvier 2013 un brevet typiquement français sur l'ensemble des épreuves sauvetage (surface, pistage, avalanche, décombres et eau).



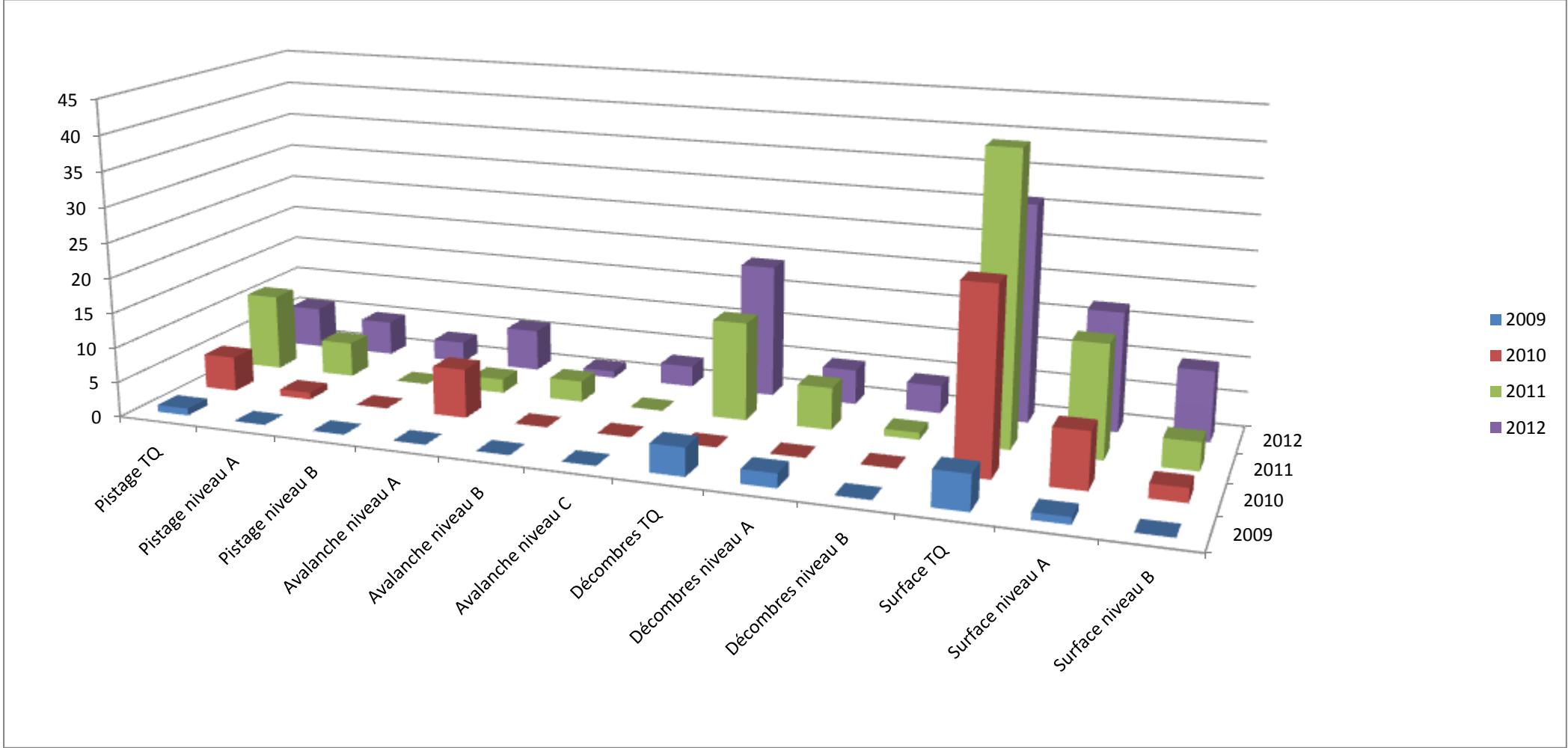
## Composition du groupe de travail des chiens de sauvetage.

Responsable, M. Yannick Douaud.

Secrétaire, M. Camille Vachet.  
Conseiller technique, Serge Kluczny

Membre, M. Claude Mitropolit.

| STATISTIQUES DES CONCOURS DE CHIENS DE SAUVETAGE POUR L'ANNEE 2012 |                       |           |              |                           |
|--|-----------------------|-----------|--------------|---------------------------|
|  |                       | 2011      | 2012         |                           |
| <b>Licences</b>  |                       | 205       | 330          | 61%                       |
| <b>Nombre de concours programmés</b>                               |                       | 8         | 8            | 16 pour 2013 avec 3 juges |
| <b>Nombre de concours réalisés</b>                                 |                       | 7         | 7            |                           |
| <b>Nombre de concours annulés</b>                                  |                       | 1         | 1            |                           |
| <b>Epreuves</b>  |                       |           |              |                           |
|  | Avalanche             | 1         | 1            |                           |
|  | Pistage               | 4         | 3            |                           |
|  | Surface               | 6         | 6            |                           |
|  | Décombres             | 1         | 2            |                           |
| <b>Nombre de chiens présentés</b>                                  |                       |           |              |                           |
|  | Test de qualification | 65        | 56           | -14%                      |
|  | Echelon A             | 29        | 34           | 17%                       |
|  | Echelon B             | 8         | 18           | 125%                      |
|  | Echelon C             | 0         | 3            | 300%                      |
| <b>Taux de réussite</b>  |                       |           |              |                           |
|  | Test de qualification | 72%       | 60%          |                           |
|  | Echelon A             | 53%       | 36%          |                           |
|  | Echelon B             | 100%      | 87%          |                           |
|  | Echelon C             |           | 100%         |                           |
| <b>Races présentées</b>  |                       | 15        | 17           |                           |
| Berger Allemand  | Berger Australien     | Léonberg  | Staff-ameri  | Briard                    |
| Berger Belge malinois  | Schnauzer             | Doberman  | Hovawart     | rottweiler                |
| Berger Hollandais  | Airdale terrier       | Beauceron | Staff - bull | Jack russel               |
| Labrador   | Non lof               |           |              |                           |



## Situation du nombre de prestations en compétition 2012

Test de Qualification **Pistage** : 6

Echelon A **Pistage** : 5

Echelon B **Pistage** : 3

Test de Qualification **Surface** : 31

Echelon A **Surface** : 17

Echelon B **Surface** : 10

Test de Qualification **Décombres** : 19

Echelon A **Décombres** : 5

Echelon B **Décombres** : 4

Echelon A **Avalanche** : 6

Echelon B **Avalanche** : 1

Echelon C **Avalanche** : 3

**Soit un total de 110 prestations**

## Conclusion

Au fur et à mesure, un grand nombre de compétiteurs ont été surpris par l'exigence de nos épreuves dans les échelons les plus élevés et, à notre avis, le nouveau règlement affinera considérablement la compétence de ces conducteurs en sauvetage.

Le brevet Français laissera la possibilité à des nouveaux adhérents, et cela à l'issue du CSAU, de s'essayer à nos épreuves sans grande difficulté.

Nous restons extrêmement confiants pour les années à venir puisque nous entamons une nouvelle étape avec des conducteurs beaucoup plus aguerris, l'émergence d'animateurs régionaux très motivés et un règlement plus technique et diversifié dans les épreuves de recherche.

